

ΔΙΑΓΩΝΙΣΜΟΣ ΤΔ-103/18

**ΠΡΟΜΗΘΕΙΑ ΕΠΙΣΩΤΡΩΝ ΤΡΟΧΩΝ ΓΙΑ ΤΟΥΣ ΣΥΡΜΟΥΣ
ΤΩΝ ΓΡΑΜΜΩΝ 1,2,& 3 ΚΑΙ ΓΙΑ ΤΑ ΟΧΗΜΑΤΑ ΤΗΣ
ΓΡΑΜΜΗΣ TRAM ΤΗΣ ΣΤΑ.ΣΥ ΑΕ**



ΤΕΥΧΟΣ ΔΙΕΥΚΡΙΝΙΣΕΩΝ

ΑΠΡΙΛΙΟΣ 2019

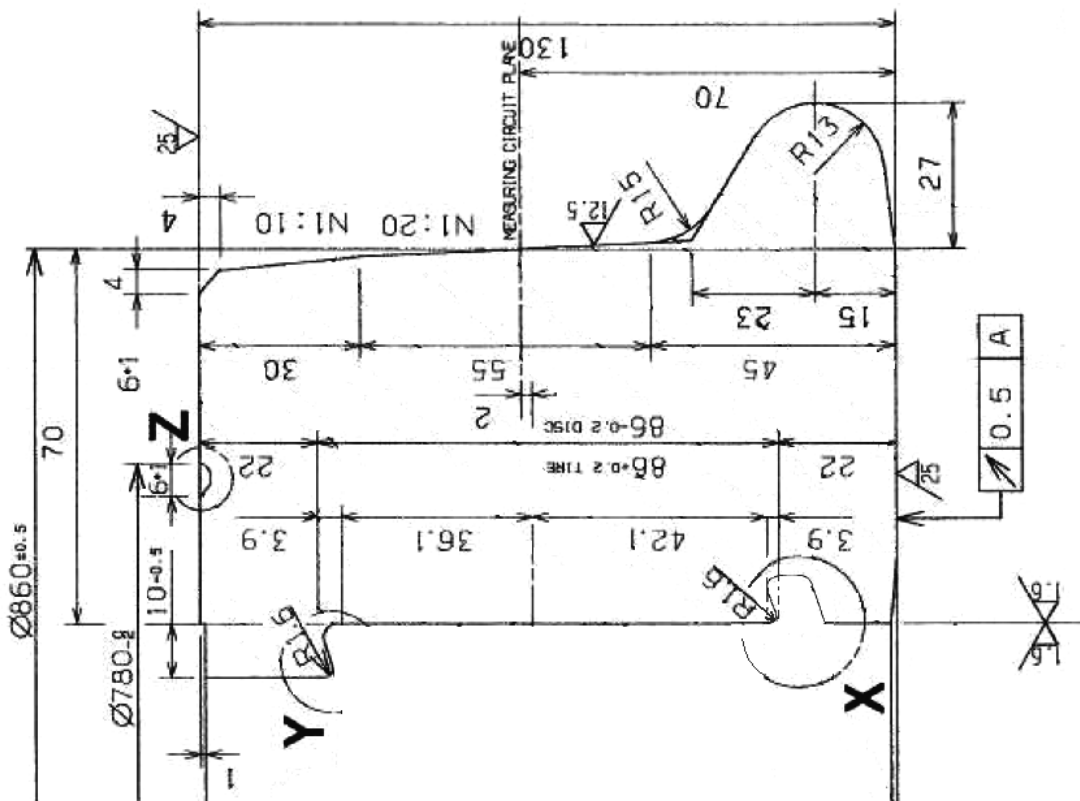
Το παρόν τεύχος εκδόθηκε σύμφωνα με τα προβλεπόμενα στο Τεύχος Διακήρυξης του διαγωνισμού ΤΔ-103/18.

ΕΡΩΤΗΜΑ

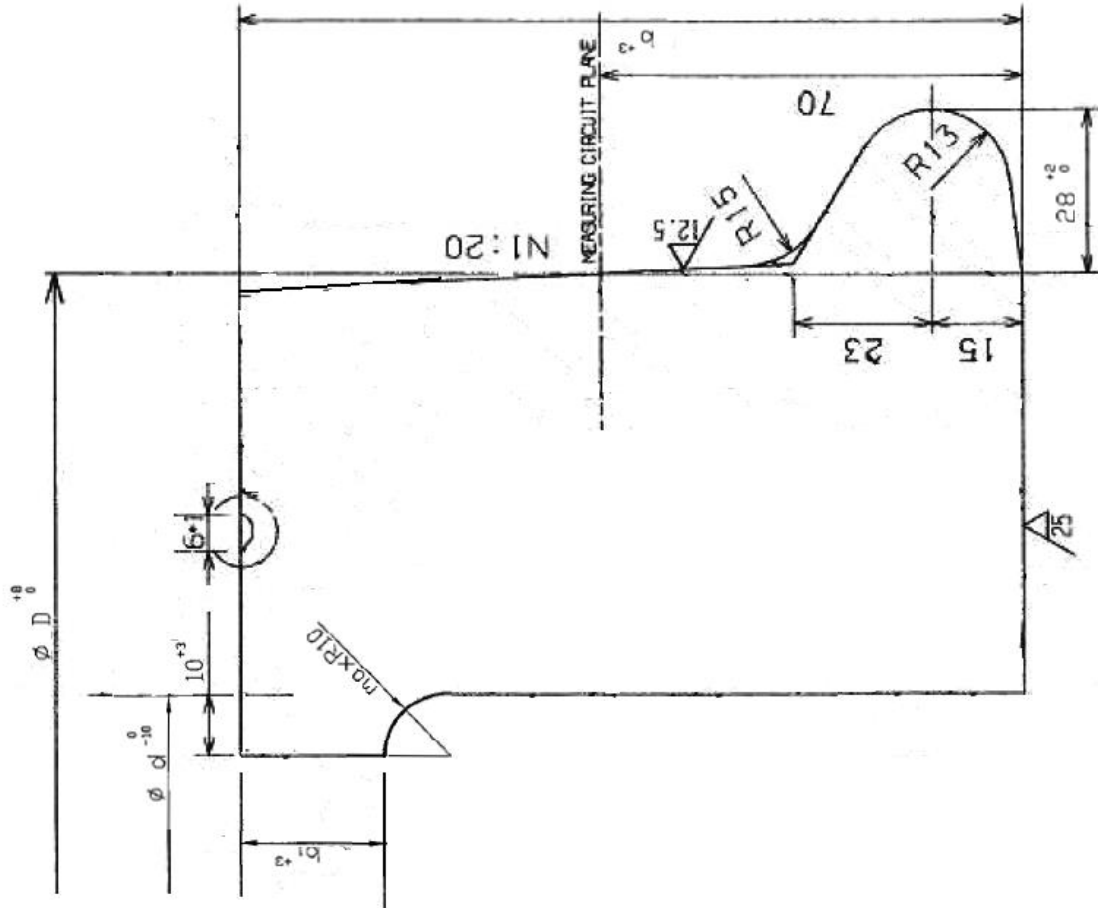
Στα πλαίσια του εις το θέμα διαγωνισμού, και για την ορθή υποβολή της προσφοράς μας, παρακαλούμε όπως μας απαντήσετε στις κάτωθι ερωτήσεις, Τα επίσωτρα θα παραδοθούν στις ακόλουθες διαστάσεις: Διαστάσεις: **RIM 864x714x133 mm**. Ο ανάδοχος υποχρεούται να παραδώσει το επίσωτρο με τις εξωτερικές και εσωτερικές διαστάσεις που αναφέρονται παραπάνω, έτσι ώστε να γίνει στη συνέχεια η τελική κατεργασία στις εγκαταστάσεις της ΣΤΑΣΥ σύμφωνα με τις τελικές διαστάσεις που αναφέρονται στα συνημμένα τεχνικά σχέδια (S1002, σύμφωνα με το πρότυπο UIC 510-1).

Ερώτημα 1:

Σύμφωνα με το σχέδιο αρ. 432-1-005080 is shown in Fig. 1:



Ως το σχέδιο σχήματος του ακατέργαστου ελαστικού θα είναι όπως στο σχήμα 2



Σχήμα 2

Οι διαστάσεις είναι οι εξής,

ΦD	Φd	b	b1
864	714	133	40

Το πλάτος του επισώτρου σύμφωνα με το S1002 (UIC 510-1) είναι **135 mm**. Σε αυτή την περίπτωση θα χρειαστεί διάσταση $\beta = 138 \text{ mm}$ για να φτάσετε το πλάτος της στεφάνης 135 mm μετά την κατεργασία.

Ερώτημα 1: **Παρακαλώ επιβεβαιώστε μας την διάσταση β που θα πρέπει έχει το μη κατεργασμένο επίσωτρο.**

Απάντηση

Οι τελικές διαστάσεις των παραδοτέων επισώτρων είναι αυτές που προδιαγράφονται στο τεύχος του ΤΔ103/18 και επιβεβαιώνουμε ότι η τελική

κατεργασία θα γίνει στις εγκαταστάσεις της ΣΤΑΣΥ. Παρακαλώ πολύ ενημερωθείτε για τη σχετική ανάρτηση διευκρινίσεων από τη ΣΤΑΣΥ Α.Ε (01-04-2019 _19PROC004717080 2019-04-02), όπου έχει γίνει μια τροποποίηση σχετικά με την αναφορά του προτύπου για το τελικό προφίλ των τροχών.

Επιβεβαιώνεται η ορθότητα της διάστασης b του συνημμένου σχεδίου σας (133mm^{+3}), καθώς όπως θα παρατηρήσετε και από το συνημμένο σχέδιο το τελικό ωφέλιμο πλάτος των επισώτρων, κατόπιν της τελικής κατεργασίας, είναι 130mm . Να σημειωθεί ότι οι επιτρεπόμενες ανοχές των διαστάσεων είναι βάσει του UIC 810-2.

Το παρόν αποτελεί αναπόσπαστο μέρος του Τεύχους Διακήρυξης. Κατά τα λοιπά ισχύουν τα οριζόμενα στο τεύχος της διακήρυξης ΤΔ-103/18 και στο Τεύχος Διευκρινίσεων που καταχωρήθηκε στο Κεντρικό Ηλεκτρονικό Μητρώο Δημοσίων Συμβάσεων (ΚΗΜΔΗΣ), στη διαδικτυακή πύλη του Ε.Σ.Η.ΔΗ.Σ. <http://www.promitheus.gov.gr>, και στην ιστοσελίδα της ΣΤΑΣΥ www.stasy.gr.

Γεώργιος Σπ. Θωμόπουλος
Διευθύνων Σύμβουλος